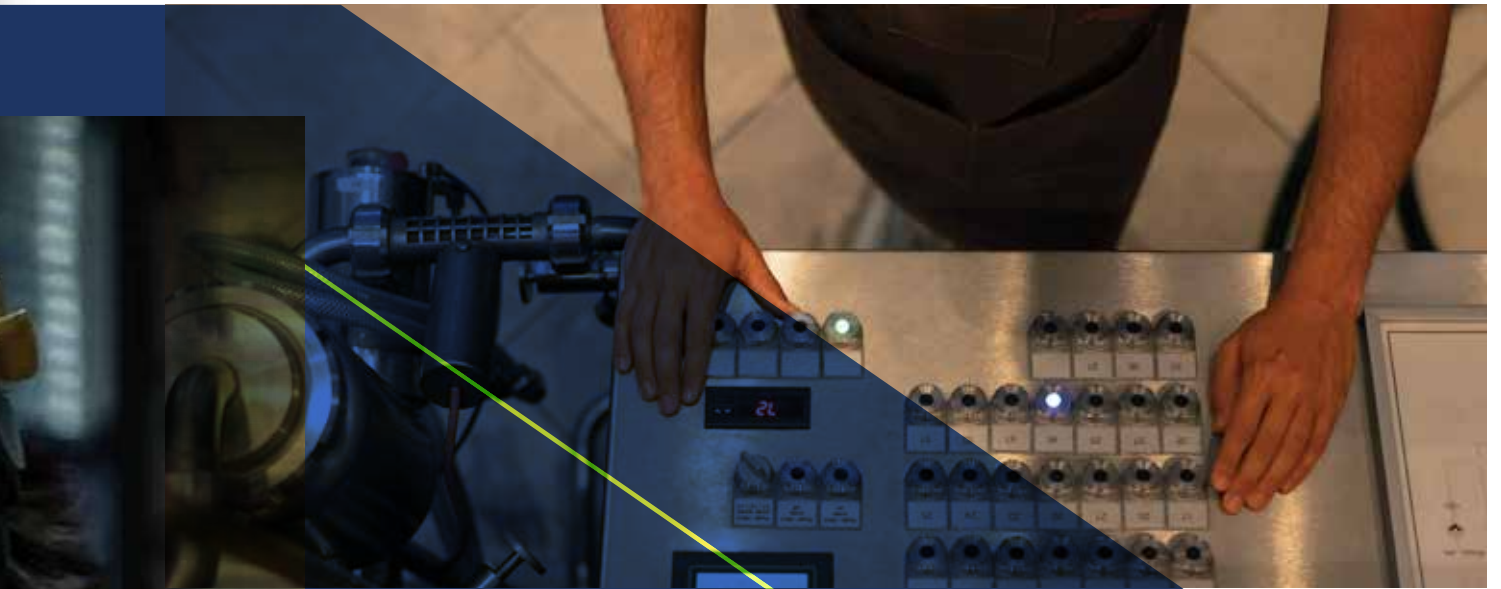




**ADELSAN**  
EXPRESS



# HAKKIMIZDA / ABOUT US



Kuruluşumuzdan itibaren Türkiye sınırları içerisinde, restoran, alışveriş merkezi, hastane, otel gibi yaşam alanlarının Elektromekanik Periyodik bakım-onarım ve servis hizmetlerini vermekteyiz. Başarının temelinde müşteri memnuniyeti olduğuna inanıyor, sürekli gelişimi ilke edinerek faaliyet gösterdiğimiz tüm alanlarda öncü olmayı ve geleceği kurgulamayı görev biliyoruz. Hizmetlerimizi yerine getirirken müşterilerimizin ihtiyaçlarını kaliteden taviz vermeden aynı zamanda çevreye karşı duyarlı olarak en üst seviyede tutuyor, sektörde bir fark yaratarak emin adımlarla yolumuzda ilerlemeye devam ediyoruz.

Since our establishment, we have been providing maintenance and service services for living spaces such as stores, restaurants, shopping centres, hospitals and hotels in many regions of Turkey. We believe that customer satisfaction is the basis of success, and we have the duty to be a pioneer in all areas in which we operate by adopting continuous development as a principle and to build the future. In addition, we attach importance to occupational safety while performing the services we provide, and we prioritise human life by being sensitive to the environment. We keep the needs of our customers at the highest level without compromising on quality in our product and service delivery, and we continue to take firm steps forward by making a difference in the sector.



**DENENMİŞ. TEST EDİLMİŞ.  
MÜKEMMELİN İZİNDE  
BAKIM VE SERVİS.**

TRIED. TESTED. EXCELLENT  
CARE AND SERVICE.



# FAALİYET ALANLARI / SERVICE AREAS



## BAKIM ONARIM, ARIZA HİZMETLERİ

- MEKANİK SİSTEMLER
- ROOFTOP
- CHİLLER
- KLİMA SANTRALLERİ
- SOĞUTMA KULELERİ
- KAZAN VE BRÜLÖRLER
- SİRKÜLASTON POMPALARI
- VRV SİSTEMLERİ
- SPLIT- TAVAN- SALON TİP KLİMALAR
- WSHP CİHAZLARI (ISI POMPASI)
- FANCOİL CİHAZLARI
- HAVA PERDELERİ
- YANGIN KORUMA SİSTEMLERİ;
- SPRİNGLER SİSTEMLERİ
- YANGIN DOLAPLARI
- HİDRANT TESİSATLARI
- OTOMATİK DAVLUMBAZ
- SÖNDÜRME SİSTEMLERİ
- ELEKTRİK SİSTEMLERİ;
- PANO BAKIMLARI
- KOMPANZASYON SİSTEMLERİ
- JENERATÖRLER
- UPS SİSTEMLERİ
- AYDINLATMA SİSTEMLERİ
- ZAYIF AKIM SİSTEMİ BAKIMLARI ;
- YANGIN İHBAR SİSTEMLERİ
- ACİL ANONS SİSTEMLERİ
- HIRSIZ İHBAR SİSTEMLERİ

## MAINTENANCE, REPAIR AND MALFUNCTION SERVICES

- MECHANICAL SYSTEMS
- ROOFTOP
- CHILLER
- AIR CONDITIONING PLANTS
- COOLING TOWERS
- BOILER AND BURNER
- CYRCULASTON PUMPS
- VRV SYSTEMS
- SPLIT-CEILING-LOUNGE TYPE AIR CONDITIONER –
- WSHP DEVICES (HEAT PUMP)
- FANCOIL DEVICES AIR CURTAIN
- FIRE PROTECTION SYSTEMS;
- SPRINTS SYSTEMS
- FIRE CABINET
- HYDRANT
- AUTOMATIC HOOD EXTINGUISHING SYSTEMS
- ELECTRICAL SYSTEMS;
- ELECTRICAL PANEL MAINTENANCE
- ELECTRICAL COMPENSATION SYSTEMS
- GENERATORS
- UPS SYSTEMS
- LIGHTING SYSTEMS
- WEAK CURRENT SYSTEM MAINTENANCE ;
- FIRE WARNING SYSTEMS
- EMERGENCY ANNOUNCEMENT SYSTEMS
- INTRUDER ALARM SYSTEMS



## ZORUNLU KONTROLLER

- 1- İş Sağlığı Güvenliği Denetimleri
- 2-Yüksek Gerilim İşletme Sorumluluğu
- 3-Topraklama Ölçümü
- 4-Paratoner Ölçümü
- 5-Kaçak Akım Rölesi İhtiyaç Tespitleri
- 6-Yangın Tüpleri Kontrolleri
- 7-Yangın Sistemleri Sprinkler Durumu
- 8-Yangın Pompa Bakımları
- 9-Hidrofor Bakımları
- 10-Zayıf Akım Güvenlik Sistemleri

## OBLIGATORY CONTROLS

- 1- Occupational Health and Safety Inspection
- 2- High Voltage Operating Responsibility
- 3-Grounding Measurement
- 4-Lightning Rod Measurement
- 5-Leakage Current Relay Needs Determination
- 6-Fire Tube Controls
- 7-Fire Systems Sprinkler Status
- 8-Fire Pump Maintenance
- 9-Hydrophore Maintenance
- 10-Weak Current Security Systems



## FANCOİL CİHAZLARI BAKIM TALİMATI FANCOIL MAINTENANCE INSTRUCTIONS



- Pislik tutucu temizliğinin yapılması
- Filtre Temizliğinin yapılması
- Fan motor çalışırılığının Kontrolü
- Serpantin Temizliğinin yapılması, kirlilik seviyesi yüksek ise kimyasal ilaç ile temizlenmesi
- Drenaj Tava temizliğinin yapılması
- Motorlu Vana kontrolünün yapılması
- Fancoil hava kanalı kollektör bağlantı ve hava kaçak kontrollerinin yapılması
- Su giriş çıkış değerlerinin ölçümlerinin yapılması
- Tesisat Su sızdırmazlık Fittings kontrollerinin yapılması
- Hava üfleme Kanat kontrollerinin yapılması

- Measurement of Fan motor absorbed voltage valences
- Measurement of Compressor absorbed voltage valences
- Gas pressure control
- Fan motor belt and pulley control
- If there is a Burner heater, fan motors control
- Natural gas leakage control
- Burning room heat control
- Cleaning of air filters
- Cleaning of drain trays
- Washing condenser with chemicals

### WSHP ( ISI POMPASI ) BAKIM TALİMATI WSHP (HEAT PUMP) MAINTENANCE INSTRUCTIONS



- Pislik tutucu temizliklerinin yapılması
- Filtre temizliğinin yapılması
- Serpantin Temizliğinin yapılması, kirlilik seviyesi yüksek ise kimyasal ilaç ile temizlenmesi
- Su giriş çıkış değerlerinin ölçümlerinin yapılması
- Drenaj Tava Temizliğinin yapılması
- Motorlu Vana Kontrolünün yapılması
- Kompresör çekilen enerji akımının ölçülme işlemlerinin yapılması
- Gaz Basınç kontrollerinin yapılması
- İç Ünite Drenaj tava temizliğinin yapılması
- Fan Motoru kontrollerinin yapılması
- Tesisat Su sızdırmazlık Fittings kontrollerinin yapılması
- Hava Üfleme değer ölçümlerinin yapılması
- Cooling line gas leakage control
- Cleaning of serpentine
- Condens fan motors control
- Dumper motors control
- Exhaust fan motors control
- Aspirator fan motors control
- Air lowering wings control
- Cleaning of dirt holders
- Cleaning of filters
- Cleaning of serpentine, if the amount of dirt is too much, cleaning with a chemical drug
- Measurement of water input - output rates
- Cleaning of drain trays



## KLİMA SANTRALLERİ BAKIM TALİMATI AIR CONDITIONER STATION MAINTENANCE INSTRUCTIONS



- Pislik tutucu temizliklerinin yapılması
- Balanslı vana kontrollerinin yapılması
- Filtre temizliğinin yapılması
- Serpantin Temizliğinin yapılması, kirlilik seviyesi yüksek ise kimyasal ilaç ile temizlenmesi
- Hava Damper kontrollerinin yapılması
- Damperli Vana kontrollerinin yapılması
- Fan motor çekilen akım değerlerinin ölçülmesi
- Balanslı vana seviye basınç kontrollerinin yapılması
- Fan motoru kasnak kayış kontrollerinin yapılması
- Su giriş çıkış değerlerinin ölçümlerinin yapılması
- Hava fark basınç şalterlerinin kontrol edilmesi
- Tesisat Su sızdırmazlık Fittings kontrollerinin yapılması
- Hava üfleme Kanat kontrollerinin yapılması

- Motorized Valve Control
- Measurement of compressor absorbed energy voltage
- Gas pressure control
- Cleaning of inner unit Drain trays
- Fan engine control
- Installation water-tight Fittings control
- Measurement of air blowing valences
- Cleaning of filters
- Fan engine usability control
- Cleaning of serpentine if the amount of dirt is too much, cleaning with a chemical drug
- Cleaning of drain trays
- Motorized valves control

### ROFTOOP CİHAZLARI BAKIM TALİMATI ROOFTOP DEVICES MAINTENANCE INSTRUCTIONS



- Fan motor çekilen akım değerlerinin ölçülmesi
- Kompresör çekilen akım değerlerinin ölçülmesi
- Gaz basınç kontrollerinin yapılması
- Fan motoru kayış kasnak kontrollerinin yapılması
- Brülör ısıtma var ise brülör fan motor kontrollerinin yapılması
- Doğal gaz kaçak kontrollerinin yapılması
- Yanma odası ısı kontrollerinin yapılması
- Hava filtre temizliklerinin yapılması
- Drenaj tava temizliklerinin yapılması
- Kondanser kimyasal ile yıkanması
- Soğutma hattı gaz kaçak kontrollerinin yapılması
- Serpantin temizliklerinin yapılması
- Kondanser fan motoru kontrollerinin yapılması
- Damperli motor kontrollerinin yapılması
- Eksoz fan motorlarının kontrollerinin yapılması
- Aspiratör fan motorlarının kontrol edilmesi
- Hava üfleme Kanat kontrollerinin yapılması

- Fan coil air tube collector connection and leak air control
- Measurement of water input-output rates
- Installation water-tight Fittings control
- Air blowing wings control
- Cleaning of strainers
- Balanced valves control
- Cleaning of filters
- Cleaning of serpentine if the amount of dirt is too much, cleaning with a chemical drug
- Air dumper valve control
- Dumper valve control
- Measurement of fan motor absorbed voltage valences
- Measurement of balanced valves pressure rate
- Fan motor belt and pulley control
- Measurement of water input-output rates
- Air differentiation pressure switches control
- Installation water-tight Fittings control
- Air blowing wings control

## SPLIT- TAVAN TİPİ- SALON TİPİ- HAVA PERDESİ BAKIM TALİMATLARI SPLIT-CEILING-SALLON TYPE-AIR CURTAIN MAINTENANCE INSTRUCCIONS



- Gaz Basınç kontrollerinin yapılması
- Dış ünite kondanser temizliklerinin yapılması
- Serpantin temizliklerinin yapılması
- Kompresör ısıtma ve soğutmada çektiği enerji akımının ölçülmesi
- İç ve Dış ünite Fan motor kontrollerinin yapılması
- 4 yollu vana kontrollerinin yapılması
- İç ünite kart kontrollerinin yapılması
- İnverter sistem ise Dış ünite kart kontrollerinin yapılması
- Cihaz Tipine göre Drenaj şamandıra kontrolleri, drenajpompası kontrolü ve yatak temizliğinin yapılması
- Gaz kaçak rekor kontrollerinin yapılması
- Hava üfleme Kanat kontrollerinin yapılması

- Gas pressure control
- Cleaning of outer unit condenser
- Cleaning of serpentines
- Measurement of energy current absorbed by compressor while heating and cooling
- Cleaning of drain trays
- Internal and external Unit Fan engines control
- 4-way valve control
- Electronic card control
- Gas leakage report control
- Air blowing wings control
- Centraldistribution unit control if it has three pipes

### VRV CİHAZLARI BAKIM TALİMATI VRV MAINTENANCE INSTRUCTIONS



- Gaz Basınç kontrollerinin yapılması
- Dış ünite kondanser temizliklerinin yapılması
- Serpantin temizliklerinin yapılması
- Kompresör ısıtma ve soğutmada çektiği enerji akımının ölçülmesi
- Drenaj tava temizliğinin yapılması
- İç ve Dış ünite Fan motor kontrollerinin yapılması
- 4 yollu vana kontrollerinin yapılması
- Elektronik kart kontrollerinin yapılması
- Gaz kaçak rekor kontrollerinin yapılması
- Hava üfleme Kanat kontrollerinin yapılması
- Üç borulu ise merkezi dağıtım ünitesi kontrollerinin yapılması
- Sistemde birden çok dış ünite var ise kombinasyonsa iletişim kontrollerinin yapılması
- İç ünite Dış ünite kontrollerinin yapılması

- Connection control if there are more than one external unit the system and it's a combination
- Internal unit, external unit control
- Gas pressure control
- Cleaning of external unit condenser
- Cleaning of serpentine
- Measurement of energy current absorbed by compressor while heating and cooling
- Internal and external unit Fan engines control
- 4-way valve control
- Internal unit card control
- External unit card control if it is an invertel sytem
- Drain float velle control in accordance with the devicetype, drain pumps control and cleaning of bedding
- Gas leakage report control

## VRH CİHAZLARI BAKIM TALİMATI VRH DEVICES MAINTENANCE INSTRUCTIONS



- Gaz Basınç kontrollerinin yapılması
- Dış ünite kondanser temizliklerinin yapılması
- erpantin temizliklerinin yapılması
- Kompresör ısıtma ve soğutmada çektiği enerji akımının ölçülmesi
- Drenaj tava temizliğinin yapılması
- İç ve Dış ünite Fan motor kontrollerinin yapılması
- 4 yollu vana kontrollerinin yapılması
- Elektronik kart kontrollerinin yapılması
- Gaz kaçak rekor kontrollerinin yapılması
- Hava üfleme Kanat kontrollerinin yapılması
- Üç borulu ise merkezi dağıtım ünitesi kontrollerinin yapılması
- Sistemde birden çok dış ünite var ise kombinasyonsa iletişim kontrollerinin yapılması
- İç ünite Dış ünite kontrollerinin yapılması

- Motorized Valve Control
- Measurement of the amount of the energy current that is absorbed by the compressor
- Gas pressure control
- Internal unit drain trays control
- Water-tight Fittings Installation control
- Measurement of air blowing valences
- Fan engine control
- Electric resistance control
- Cleaning of filters
- Thermostat cohtrol
- Gross palsies' air porescontrol
- Measurement of air input-output rates

### ROFTOOP CİHAZLARI BAKIM TALİMATI ROOFTOP DEVICES MAINTENANCE INSTRUCTIONS



- Fan motor çekilen akım değerlerinin ölçülmesi
- Kompresör çekilen akım değerlerinin ölçülmesi
- Gaz basınç kontrollerinin yapılması
- Fan motoru kayış kasnak kontrollerinin yapılması
- Brülör ısıtma var ise brülör fan motor kontrollerinin yapılması
- Doğal gaz kaçak kontrollerinin yapılması
- Yanma odası ısı kontrollerinin yapılması
- Hava filtre temizliklerinin yapılması
- Drenaj tava temizliklerinin yapılması
- Kondanser kimyasal ile yıkanması
- Soğutma hattı gaz kaçak kontrollerinin yapılması
- Serpantin temizliklerinin yapılması
- Kondanser fan motoru kontrollerinin yapılması
- Damperli motor kontrollerinin yapılması
- Eksoz fan motorlarının kontrollerinin yapılması
- Aspiratör fan motorlarının kontrol edilmesi
- Hava üfleme Kanat kontrollerinin yapılması

- Fan coil air tube collector connection and leak air control
- Measurement of water input-output rates
- Installation water-tight Fittings control
- Air blowing wings control
- Cleaning of strainers
- Balanced valves control
- Cleaning of filters
- Cleaning of serpentine if the amount of dirt is too much, cleaning with a chemical drug
- Air dumper valve control
- Dumper valve control
- Measurement of fan motor absorbed voltage valences
- Measurement of balanced valves pressure rate
- Fan motor belt and pulley control
- Measurement of water input-output rates
- Air differentiation pressure switches control
- Installation water-tight Fittings control
- Air blowing wings control

## SİRKÜLASYON POMPASI CİHAZ BAKIMLARI CIRCULATION PUMP MAINTENANCE



- Cihazların çalışması kontrol edilir
- Yağ seviyeleri kontrol edilir
- Motor akım değerleri ölçülür
- Emniyet elmanları kontrol edilir

- Control of working of devices
- Measurement of the engine current
- Oil levels control
- Safety equipment control

## SİRKÜLASYON POMPASI CİHAZ BAKIMLARI CIRCULATION PUMP MAINTENANCE



- Kontroller her ay yapılır.
- Topraklama hattı, nötr hattı kontrolleri yapılır
- Pano içerisindeki kablolama gözle kontrol edilir
- Sigorta ve kabloların ısınması elle kontrol edilir
- Sigorta değerlerine göre çekilen akım değerleri kontrolü yapılır
- Panoda kaçak olup olmadığı ve panonun kontrol edilir
- Harcanan elektrik değerleri günlük olarak yazılır
- Ampermetre ve voltmetrelerin çalışmaları kontrol edilir

- Controls are done monthly.
- Control of grounding line and neutral line
- Inspection of the cabling inside the panel
- Heating of circuit breaker and cables are manually checked
- According to the reading of the circuit breakers, the amount of the absorbed current amounts are checked
- Control for whether a leakage in the panel or not
- Spent electricity amount is noted daily
- Control of working of ammeters and voltmeters

### KAZAN & BRULÖR BAKIMLARI TANK AND BURNER MAINTENANCE



- Brülör ateşleme sistemi kontrol edilir
- Kazan giriş-çıkış vanaları kontrol edilir
- Brülör yakıt hattı gözden geçirilir
- Kazan giriş ve çıkış su sıcaklıkları kontrol edilir
- Emniyet elemanları kontrol edilir
- Mazotlu kazan ve brülör cihazlarının yılda bir kez ağır bakımı yapılır
- Cihazın genel temizliği yapılır
- Elektriksel bağlantıların kontrolü an yapılır
- Gaz bağlantılarının sızdırmazlık kontrolü yapılır
- Sirkülasyon pompasının kontrolü yapılır
- Uzaktan kumanda cihazlarının (klima, hava perdesi,vs) yapılır
- Radyatörlerin kontrolü yapılır

- Control of electrical connections
- Control of gas connections' leak tightness
- Control of the circulation pump
- Control of remote devices (air conditioner, air curtain etc.)
- Control of radiators
- Controlled daily and recorded on the records notebook
- General cleaning of the device
- Control of mechanical and electrical connections
- Functional tests of the device. (Rectifier, Inverter output, static and manual By-Pass remote system, Direct transition cycle controls and controls under charging)
- Accumulators are controlled physically and calculated by charging
- Feed current is cut off and accumulator tests are done
- Examination of UPS output and UPS load distribution



## AYLIK BAKIM KAPSAMINDA

## HEAVY MAINTENANCE WITHIN THE SCOPE OF ANNUAL MAINTENANCE

### CHİLLER CİHAZ BAKIMLARI / MAINTENANCE OF CHILLER DEVICE



#### HAFİF BAKIM

- Cihazların çalışma değerleri kontrol edilir
- Gaz basınçları kontrol edilir eğer eksik var ise ilave edilir
- Kondanser serpantinleri kimyasal sıvı kullanılarak temizlenir
- Emniyet elemanları set değerleri kontrol edilir
- Kompresör motor akım değerleri ölçülür
- Kondanser fan motorları kontrol edilir
- Gaz sızdırmazlığı kontrol edilir
- Pislik tutucuları temizlenir
- Chiller pompalarının çektiğindeki akım kontrol edilir
- Bağlı olduğu elektrik kumanda ve kontrol panosu ile elektrik tesisatı gözden geçirilir

#### AĞIR BAKIM

- Kompresör yağı değiştirilir
- Kartuş drayerleri değiştirilir
- Cihazların çalışma değerleri kontrol edilir
- Gaz basınçları kontrol edilerek eksik varsa ilave edilir
- Kondanser serpantinleri kimyasal sıvı kullanılarak temizlenir
- Emniyet elemanları set değerlerinin kontrolü yapılır
- Kompresör motor akım değerleri ölçülür
- Kondanser fan kontrol edilir
- Gaz sızdırmazlığı tarafından kontrol edilir
- Pislik tutucuların temizliği yapılır
- Chiller pompalarının çektiği ve akım kontrol edilir
- Bağlı olduğu elektrik kumanda ve kontrol panosu ile elektrik tesisatı gözden geçirilir

- Control of working values of devices
- Gas pressures are controlled if there is a deficiency, necessary additions are supplied.
- Condenser serpentines are cleaned by using liquid chemicals.
- Set values of the safety equipment are checked
- Measurement of compressor engine current values
- Control of condenser fan engines
- Control of gas tightness
- Cleaning of strainers
- Chiller pumps absorbing voltages being checked.
- Electrical remote, the control board and the electricity installation that is connected to them are examined.
- Changing of the compressor oil
- Cartridge dryers are changed.
- Working values of devices values being checked.
- Gas pressures are checked and if there is a deficiency, additions are supplied.
- Condenser Serpentines are cleaned by using liquid chemicals.
- Set values of safety equipment are checked.
- Compressor motor current values are calculated.
- Control of condenser fan
- Gas tightness control
- Cleaning of strainers
- Control of the current absorbed by chiller pumps
- Electrical remote, the control panel and the electricity installation that is connected to them are examined.

### HAVA PERDESİ BAKIM TALİMATI MAINTENANCE OF AIR CURTAIN



- Gaz Basınç kontrollerinin yapılması
- Dış ünite kondanser temizliklerinin yapılması
- Serpantin temizliklerinin yapılması
- Kompresör ısıtma ve soğutmada çektiği enerji akımının ölçülmesi
- İç ve Dış ünite Fan motor kontrollerinin yapılması
- 4 yollu vana kontrollerinin yapılması
- İç ünite kart kontrollerinin yapılması
- İnverter sistem ise Dış ünite kart kontrollerinin yapılması
- Cihaz Tipine göre Drenaj şamandıra kontrolleri, drenaj pompası kontrolü ve yatak temizliğinin yapılması
- Gaz kaçak rekor kontrollerinin yapılması
- Hava üfleme Kanat kontrollerinin yapılması
- Gas pressure control
- Cleaning of external unit condenser
- Cleaning of serpentine
- Measurement of the energy current absorbed by compressor while heating and cooling
- Control of internal and external unit fan engines
- 4-way valve control
- Control of internal unit card
- Drain float valve control in accordance with the device type, drain pumps control and cleaning of bedding
- Control of gas leakage record
- Control of air blowing wings

## HAVA PERDESİ BAKIM TALİMATI MAINTENANCE OF COOLING TOWER



- U seperatörlerinin temizliği
- Su fiskiyelerinin temizliği
- Su haznelerinin temizliği
- Pislik tutucunun temizliği
- Kayış-kasnak grubunun kontrolü
- Elektrik motorunun kontrolü
- Fan motorunun kontrolü
- Akımların ölçülmesi
- Fan dönüş yönü ve balans kontrolü
- Su sirkülasyonunun kontrolü
- Genel temizlik ve devreye alma

- Cleaning of U Separators
- Cleaning of water sprays
- Cleaning of water tanks
- Cleaning of strainers
- Control of belt and pulley group
- Electrical engine control
- Fan engine control
- Measurement of currents
- Control of fan direction of rotation and balance
- Water circulation control
- General cleaning and start-up

### ZAYIF AKIM BAKIMLARI MAINTENANCE OF WEAK CURRENT



#### CCTV SİSTEM BAKIMLARI MAINTENANCE OF CCTV SYSTEM

- Tüm kameraların bakımları yapılır
  - Monitörler kontrol edilir ve bakımları yapılır
  - DVR kayıt kapasitesi ve ayarları kontrol edilir
  - Kamera kabloları kontrolü yapılır
- Maintenance of all Cameras
  - Control and maintenance of monitors
  - Control of DVR recording capacity and settings
  - Control of camera cables



#### HIRSIZ İHBAR SİSTEM BAKIMLARI MAINTENANCE OF BURGLAR WARNING SYSTEM

- Kontrol panelinin bakımları yapılır
  - Manyetik kontakların bakımı yapılır
  - Pır dedektörler test edilir
  - Dahili siren test edilir
  - Harici siren test edilir
- Maintenance of control board
  - Maintenance of magnetic switches
  - Testing of PIR detectors
  - Testing of internal alarm
  - Testing of external alarm



#### KARTLI GEÇİŞ SİSTEM BAKIMLARI MAINTENANCE OF CARD ENTRY SYSTEM

- Besleme ünitesi kontrol edilir
  - Readerlar kontrol edilir
  - Manyetik kilitler kontrol edilir
  - Aküler kontrol edilir
  - Kat panoları gözle kontrol edilir
- Control of feeding unit
  - Control of readers
  - Control of magnetic locks
  - Control of accumulators
  - Inspection of floor boards

## ELEKTRİK PANO BAKIMLARI ELECTRICAL PANEL MAINTENANCE



### HAFİF BAKIM

- Cihazların çalışma değerleri kontrol edilir
- Gaz basınçları kontrol edilir eğer eksik var ise ilave edilir
- Kondanser serpantinleri kimyasal sıvı kullanılarak temizlenir
- Emniyet elemanları set değerleri kontrol edilir
- Kompresör motor akım değerleri ölçülür
- Kondanser fan motorları kontrol edilir
- Gaz sızdırmazlığı kontrol edilir
- Pislik tutucuları temizlenir
- Chiller pompalarının çektiğindeki akım kontrol edilir
- Bağlı olduğu elektrik kumanda ve kontrol panosu ile elektrik tesisatı gözden geçirilir

### AĞIR BAKIM

- Kompresör yağı değiştirilir
- Kartuş drayerleri değiştirilir
- Cihazların çalışma değerleri kontrol edilir
- Gaz basınçları kontrol edilerek eksik varsa ilave edilir
- Kondanser serpantinleri kimyasal sıvı kullanılarak temizlenir
- Emniyet elemanları set değerlerinin kontrolü yapılır
- Kompresör motor akım değerleri ölçülür
- Kondanser fan kontrol edilir
- Gaz sızdırmazlığı tarafından kontrol edilir
- Pislik tutucuların temizliği yapılır
- Chiller pompalarının çektiği ve akım kontrol edilir
- Bağlı olduğu elektrik kumanda ve kontrol panosu ile elektrik tesisatı gözden geçirilir

- Control of working values of devices
- Gas pressures are controlled if there is a deficiency, necessary additions are supplied.
- Condenser serpentines are cleaned by using liquid chemicals.
- Set values of the safety equipment are checked
- Measurement of compressor engine current values
- Control of condenser fan engines
- Control of gas tightness
- Cleaning of strainers
- Chiller pumps absorbing voltages being checked.
- Electrical remote, the control board and the electricity installation that is connected to them are examined.
- Changing of the compressor oil
- Cartridge dryers are changed.
- Working values of devices values being checked.
- Gas pressures are checked and if there is a deficiency, additions are supplied.
- Condenser Serpentines are cleaned by using liquid chemicals.
- Set values of safety equipment are checked.
- Compressor motor current values are calculated.
- Control of condenser fan
- Gas tightness control
- Cleaning of strainers
- Control of the current absorbed by chiller pumps
- Electrical remote, the control panel and the electricity installation that is connected to them are examined.

# HİZMETLERİMİZ

## OUR SERVICES

### JENERATÖR BAKIMLARI MAINTENANCE OF GENERATORS



#### HAFTALIK KONTROLLER (ÇALIŞTIRMADAN ÖNCE) WEEKLY CONTROLS (BEFORE TURNING ON)

- Motorun yağ seviyesi kontrol edilir
- Motorun su seviyesi, blok suyu ısıtıcısı kontrol edilir
- Soğuk havalar başlamadan muhtemel en soğuk hava sıcaklığına göre antifriz ilave edilir
- Hava filtresi ve göstergesi kontrol edilir
- Tanktaki mazot miktarı kontrol edilir.
- Yakıt tankı havalandırma deliği açık olmalıdır, kontrol edilir
- Akü kontrol edilir, gerekiyorsa saf su ilave edilir. Kutup başları gerekiyorsa temizlenir
- Akü gözleri gaz çıkış delikleri açık olmalıdır, kontrol edilir
- Haftada bir jeneratör ısınmaya kadar (15 dk.) çalıştırılır, vibrasyon kontrolü yapılır

- Control of oil level of the engine
- Control of water level of the engine and block water heater
- Before the weather gets cold, antifreeze is added according to the coldest air temperature.
- Control of air filter and its indicant
- Control of the heavy fuel amount in the tank
- The Ventilation hole of fuel tank should be open and it is checked.
- Accumulator is controlled; distilled water is added if needed. Battery terminals are cleaned if needed
- Battery cells and gas outlet holes should be open and they are checked
- Generator is turned on once a week until it gets warm (for 15 minutes), vibration control is done

#### HER 200 SAATTE VEYA 6 AYDA BİR BAKIM MAINTENANCE IN EVERY 200 HOURS OR IN EVERY 6 MONTHS

- Motorun yağı değiştirilir. Yağ basıncı kaydedilir
- Hava filtresi ve hava emiş sistemi kontrol edilir
- V Kayışları yırtılma ve gergisi kontrol edilir

- Engine oil is changed. Oil pressure is recorded
- Air filter and air absorption system are checked
- V-Belt tearing and tonicity are checked

## JENERATÖR BAKIMLARI MAINTENANCE OF GENERATORS



### HER 50 SAATTE BİR VEYA AYDA BİR BAKIM MAINTENANCE IN EVERY 50 HOURS OR MONTHLY

- Yakıt yağlama yağı, soğutma suyu sızıntısı olup olmadığı kontrol edilir
  - Radyatör peteklerinin temiz olup olmadığı kontrol edilir, kirli ise temizlenir.
  - Diesel jeneratör set çalışırken gösterge değerleri kontrol edilir
  - Alternatör çıkış voltajı kontrol edilir, gerekiyorsa ayarlanır
  - Kablo ve klemens bağlantıları kontrol edilir
  - Jeneratör alarm-emniyet devreleri kontrol edilir
  - Redresör şarj voltajı kontrol edilir
- 
- Fuel lubricating oil, cooling water leakages are controlled if there are any.
  - Radiator cores are controlled if they are clean or not, they are cleaned if they are dirty
  - Readings are checked while diesel generator set is working
  - Alternator output voltage is checked and calibrated if needed.
  - Cable and terminal block connections are checked
  - Generator alarm-safety circuits are controlled
  - Redresser charge voltage is checked

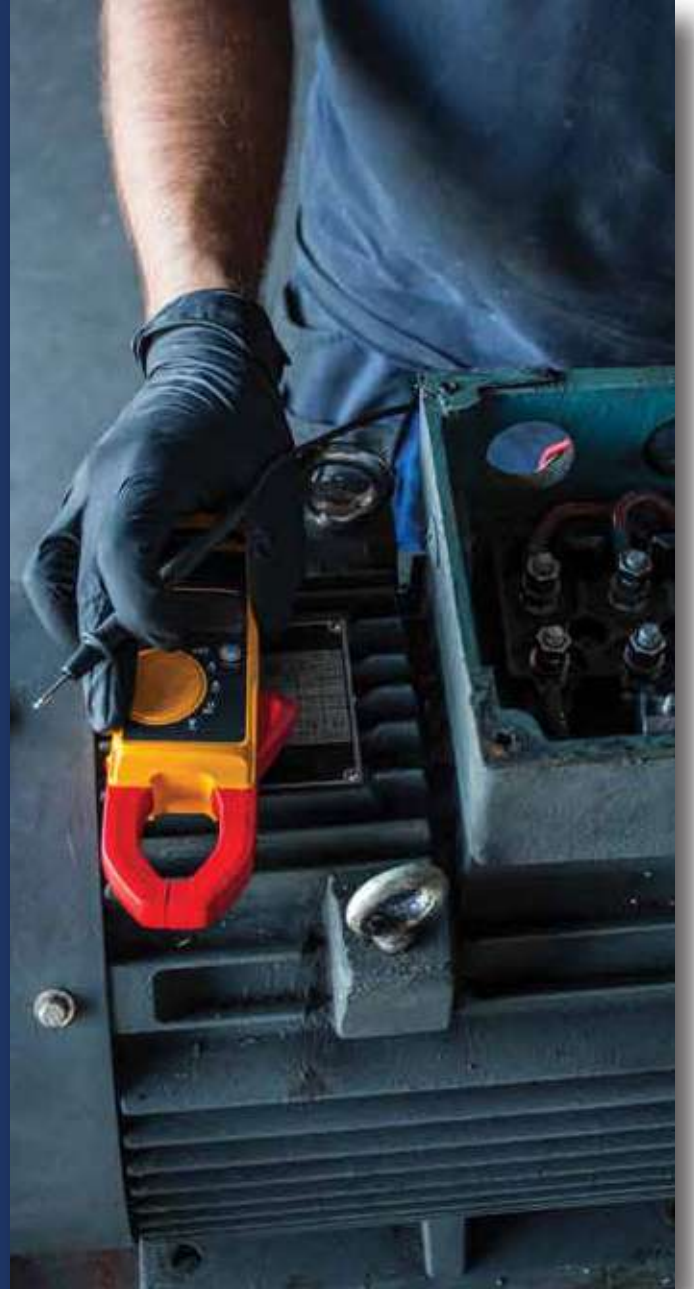
### JENERATÖR BAKIMLARI MAINTENANCE OF GENERATORS

#### HER 400 SAATTE BİR BAKIM MAINTENANCEIN EVERY 400 HOURS

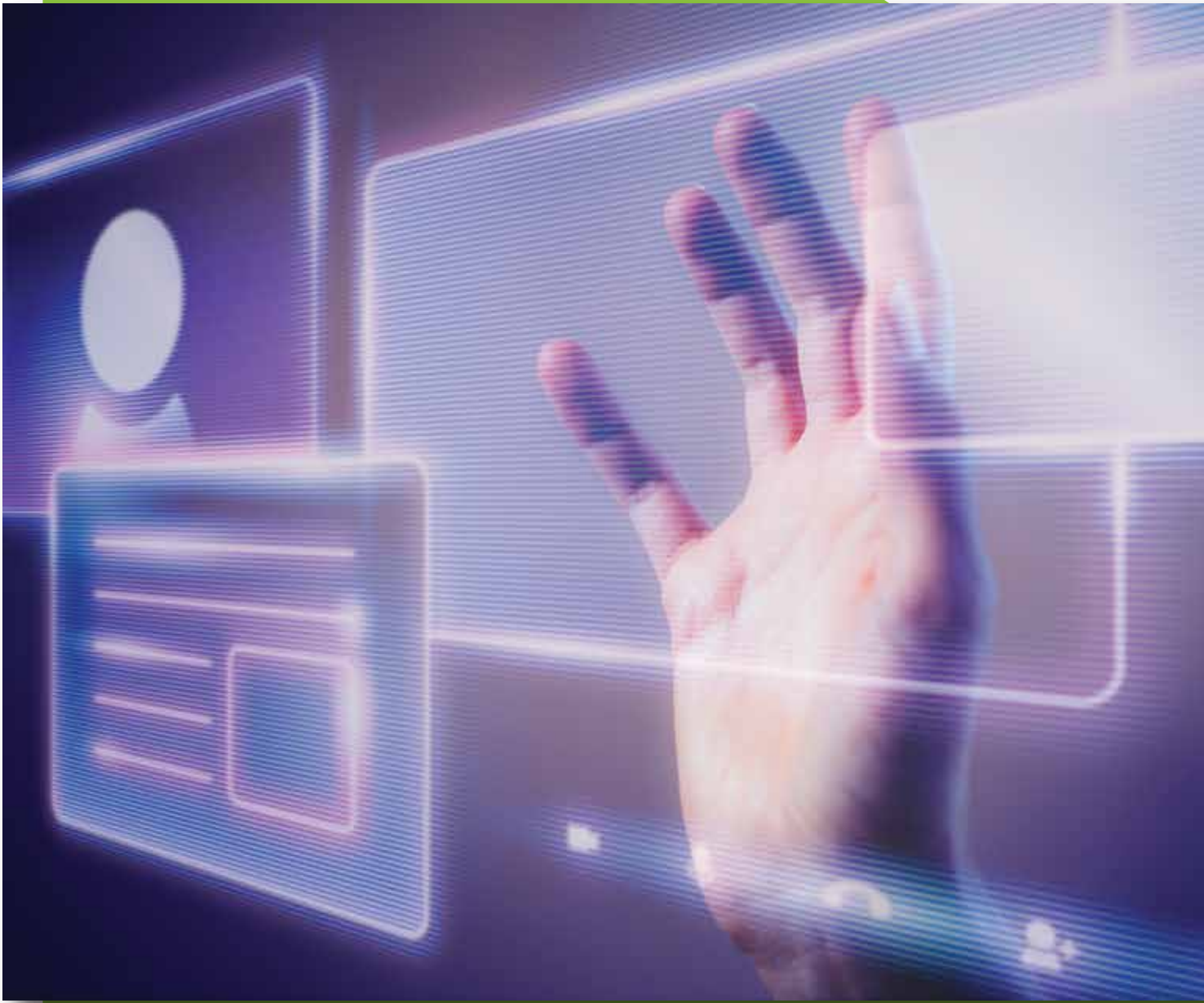
- 2.1.21.1), (2.1.21.2) ve (2.1.21.3) kontrolleri tekrarlanır
- Motorun yağ ve yağ filtresi Etkin Servis Hizmetleri A.Ş. teknik ekibi tarafından değiştirilir
- Yakıt filtresi Etkin Servis Hizmetleri A.Ş. teknik ekibi tarafından değiştirilir.
- Yakıt tankındaki tortu tıpası Etkin Servis Hizmetleri A.Ş. teknik ekibi tarafından açılıp akıtılır
- Turboya gelen yağ ve hava borularında kaçak kontrolü Etkin Servis Hizmetleri A.Ş. teknik ekibi tarafından yapılır.
- (2.1.21.1), (2.1.21.2) and (2.1.21.3) controls are repeated
- The oil of the engine and the oil filter are changed by the Etkin Servis Hizmetleri A.Ş. technical team
- Fuel filter is changed by Etkin Servis Hizmetleri A.Ş. technical team
- Residue plug in the fuel tank is opened and drained by Etkin Servis Hizmetleri A.Ş. technical team
- Control of the oil that comes to turbo and leakage in air pipe is done by Etkin Servis Hizmetleri A.S. technical team

#### HER 800 SAATTE VEYA YILDA BİR BAKIM MAINTENANCE IN EVERY 800 HOURS OR ANNUALLY

- (2.1.21.1), (2.1.21.2), (2.1.21.3) ve (2.1.21.4) kontrolleri yapılır
- Havalandırma boruları kontrol edilir
- Turbo şarjör kompresör çarkının difüzörü temizlenir
- Turbo şarjör yatak boşluğu kontrol edilir
- (2.1.21.1), (2.1.21.2), (2.1.21.3) and (2.1.21.4) controls are done
- Air conditioning pipes are checked
- Turbo charger compressor wheel diffuser is cleaned
- Turbo charger bearing clearance is checked







# ADELSAN SOFT YAZILIM

## ADELSAN SOFTWARE



Proje yöneticilerimiz ile sizlere çözüm sunmaktayız. Her türlü arıza taleplerinizi bize ait bir yazılım programı, tüm taleplerinizi ve arıza kayıtlarınızı izleyebilir ve tamamlanan tüm servislerinizi resimleri ile birlikte programdan kontrol edebilirsiniz. Arıza sıklıklarınızı, maliyetlerinizi, müdahale sürelerinizi, enerji analizlerinizi ve raporlamalarınızı istediğiniz her zaman kontrol edebilirsiniz.

Basta Perekende sektörün de olmak üzere, Klima otomasyonu, aydınlatma otomasyonu uzaktan erişim ile Enerji tasarruf kontrollerinizi Adelsan soft yazılım programı üzerinden takip edebilirsiniz. Bakım Onarım arıza hizmetleriniz ile ilgili tüm arıza taleplerinizi sistem üzerinden açabilir ve rapor alabilirsiniz.

We provide solutions with our project managers for you. With software that is developed by our company, all your malfunction requests and malfunction records can be seen, you can control all your completed services with their pictures via the program.

You can always control your malfunction frequencies, costs, repairing durations, energy analyses and reporting data Especially in the retail sector, air conditioner and lighting automations can be controlled by a remote access and you can control your energy savings via the Adelsan Software program. You can create requests for your maintenance and malfunction services on the system and can receive reports.



#### BANKALAR - MAĞAZALAR

Garanti Bankası Antalya Bölge Atm Kurumları  
A-Bank Kumluca  
Akbank Antalya Bölge Atm Kurumları  
Finans Bank Atm Kurulumları  
Yapı Kredi Antalya Bölge Atm Kurulumları  
Kipa Antalya Bölge Mağazaları  
Novatex Mobilya İç Aydınlatma  
Koçtaş Bursa  
Aliçetinkaya Tansaş  
Şok Demre  
Şok Serik  
Şok Isparta  
Şok Varsak  
D- Smart Antalya Bayii  
Ayvalık Tost Lara Şubesi  
Fincan Cafe  
Lara Cezve Cafe Bistro  
Tekirdağ Arnavutköy Avrupa Diyaliz Hastanesi  
Zayıf Akım İşleri  
Başak Kuyumculuk Mağazaları  
Göztepe Mac Fit  
Ankara Mesa 2 Konutları  
Mac Fit Penti Genel Müdürlük Binası  
Ankara Demetevler LC Waikiki Mağazası  
Ankara Podium Avm Colins Mağazası  
Ankara Podium Avm Penti Mağazası  
Adapazarı Agora AVM Defacto Mağazası  
Elaziğ Park 23 LC Waikiki Mağazası  
Bayrampaşa Forum Avm LC Waikiki Tadilat Mağazası  
Kale Center Colins Mağazası  
Afyon Park Avm Defacto Mağazası  
Adapazarı Agora Avm Pizza Restaurant  
Tema Park Dominos Restaurant  
Diyarbakır Forum Avm Defacto Mağazası  
LC Waikiki 280 Mağaza Pano Renevasyonu  
LC Waikiki 240 Mağaza Armatür Renevasyonu  
Makedonia Ramstore LC Waikiki Mağazası  
ALIŞVERİŞ MERKEZLERİ  
Dedeoğlu Home Center ( Paşabahçe Böl.Dist)  
Etiler Koçtaş  
Bursa Demre Şok Marketler  
Tekirova Şok Marketler  
Serik Şok Marketler  
Isparta Şok Marketler  
Varsak Şok Marketler  
Capitol LCW  
Mersin Silifke Cadde LCW  
Muğla Ortaca LCW  
KAMU KURULUŞLARI  
Namık Kemal Üniversitesi Fen Edebiyat Fak.  
Tekirdağ Namık Kemal Üniversitesi Rektörlük Binası og Alt yapı Çalışması  
Kepez Varsak PTT Topraklama Termo Kaynak  
Alanya Oba Göl PTT Topraklama Termo Kaynak  
Antalya Atatürk D. Hastanesi Zayıf Akım  
Ayvalık Kültür Merkezi

#### BANKS - SHOPS

Garanti Bank Antalya Region Atm  
Installments A-Bank Kumluca Akbank  
Antalya Region Atm Finans Bank Atm  
Installments Yapı Kredi  
Antalya Region Atm  
Installments Kipa Antalya  
Region Shops Novatex  
Mobilya Indoor Lighting  
Koçtaş Bursa  
Aliçe TinkayaTansas  
Şok Demre  
Şok Serik  
Şok Isparta  
Şok Varsak  
D- S mart Antalya  
Dealer Ayvalık Tost Lara Branch  
Fincan Cafe  
Lara Cezve Cafe Bistro  
Tekirdağ Arnavutköy Avrupa Diyaliz Hospital  
Low-tension current Works  
Başak Kuyumculuk Stores  
Göztepe Mac Fit  
Ankara Mesa 2 Konutları  
Mac Fit Penti Head Office  
Ankara Demetevler LC Waikiki Store  
Ankara Podium Shopping Mall Colins  
Store Ankara Podium ShoppingMall Penti  
Shop Adapazarı Agora Shopping Mall Defacto  
Store Elaziğ Park 23 LC Waikiki Stores  
Bayrampaşa Forum Shopping Mall LC Waikiki  
Repair Shop Kale Center Colins Stor  
Afyon Park Shopping Mall Defacto Store  
Adapazarı Agora Shopping Mall Pizza Restaurant  
Tema Park Dominos  
Restaurant Diyarbakır Forum Shopping Mall Defacto Store  
LC Waikiki 280 Store Panel Renovation LC Waikiki 240 Store  
Armature Renovation Makedonia Ram store LC Waikiki Store  
SHOPPING MALLS  
Dedeoğlu Home Center (Paşabahçe Reg. Dist. )  
Etiler Koçtaş  
Bursa Demre Şok Markets  
Tekirova Şok Markets  
Serik Şok Markets  
Isparta Şok Markets  
Varsak Şok Markets  
Capitol LCW Mersin Silifke  
Cadde LCW Muğla Ortaca LCW  
PUBLIC INSTITUTIONS  
Namık Kemal University Faculty of science and letters  
Tekirdağ Namık Kemal University  
Dean's Office Building OG Infrastructure work  
Kepez Varsak PTT Earthing Thermo Kaynak  
Alanya Oba Göl PTT Earthing Thermo Source  
Antalya, Atatürk Hospital Low-tension current  
Ayvalık Culture Center

# TAAHHÜT REFERANSLARI

## COMMITMENT REFERENCES



### ANAHTAR TESLİM İŞLER

Acarkent Villa  
Emsey Hospital  
Emsey Hospital Yeni Bina  
Emsey Mobil  
Erzurum Mng  
Esenyurt Migros  
Esteticium Etiler  
Etsun  
Etsun Kartal Depo  
Giray Yapı Cityloft Otel Kayışdağı  
Giray Yapı Levent Villa  
Gratis Beylikdüzü  
Gratis Ispartakule  
Gratis Kilis  
Gratis Metroport  
Hiltown Atasay  
Hiltown Macrocenter  
Kocaeli Allinaz  
Media Mark Bursa Anatolium  
Media Markt Zeytinburnu  
Well Club Starbucks

### LATEST TURNKEY JOBS

Acarkent Villa  
Emsey Hospital  
Emsey Hospital Yeni Bina  
Emsey Mobil  
Erzurum Mng  
Esenyurt Migros  
Esteticium Etiler  
Etsun  
Etsun Kartal Depo  
Giray Yapı Cityloft Otel Kayışdağı  
Giray Yapı Levent Villa  
Gratis Beylikdüzü  
Gratis Ispartakule  
Gratis Kilis  
Gratis Metroport  
Hiltown Atasay  
Hiltown Macrocenter  
Kocaeli Allinaz  
Media Mark Bursa Anatolium  
Media Markt Zeytinburnu  
Well Club Starbucks



#### LED AYDINLATMA SİSTEMLERİ

- 1-Arçelik Topaylar-İç mekan led aydınlatma
- 2-Noveteks Mobilya-İç Mekan Aydınlatma
- 3-Muşlu Kardeşler-Malikanesi Dış Mekan Led Aydınlatma
- 4-Larena Beach Club Konser Alanı
- 5-Lara Melisa Siteleri Çevre ve Havuz

#### OTELLER

- Kemer Resort Hotel Çevre Aydınlatma
- Diamond Beach Hotel& Spa-İsim Led Aydınlatma
- Dionis Hotel Resort& Sps-Şantiye Led Aydınlatma

#### TEKNOLOJİK MARKETLER

- Bimeks Bursa
- Bimeks Van
- D smart Antalya Ana Bayii
- D Smart Antalya Dokuma Bayii
- RESTAURANTLAR – İŞ YERLERİ
- Dedeoğlu Paşabahçe
- Akdeniz Bölge Bayii Distribütörü
- Namlı Oto Bakım Servisi
- Ayvalık Tost Restaurant
- Fincan Cafe Antalya
- Effecto Style Garage
- Deniz Restoran Antalya
- Hi- Tech Garage

#### Arçelik Topaylar Perge Şubesi

#### Atasay Holding Merkez Bina

#### VILLA- İNŞAAT PROJELERİ

#### Şirin Villa Antalya Korkuteli (13 Villa Projesi)

#### Paşa Vilları Antalya Kemer

#### Özel Mülk Villalar Antalya ve Muğla

#### Yaşam Park Evleri Mkg

#### Yeşildere Antalya

#### Yeşil Vadi Residence Evleri

#### GÜZELLİK SALONLARI

#### Antalyum Alışveriş Merkezi-Mc Güzellik

#### Salonu Antalya- Kundu

#### Mc Güzellik Salonu Lara 1

#### Mc Güzellik Salonu Lara 2

#### Hollywood Kuaför

#### LED LIGHTING SYSTEMS

- 1-Arçelik Topaylar-Interior Led Lighting
- 2-Noveteks Mobilya-Interior Lighting
- 3-Muşlu Kardeşler-Mansion External Led Lighting
- 4-Larena Beach Club Concert Area
- 5-Lara Melisa Siteleri Environment and Swimming Pool

#### HOTELS

- Kemer Resort Hotel
- Environmental Lighting
- Diamond Beach Hotel& Spa-İsim Led Lighting
- Dionis Hotel Resort& Spa-Worksite Led Lighting

#### TECHNOLOGICAL STORES

- Bimeks Bursa
- Bimeks Van
- D smart Antalya Main Office
- D Smart Antalya Dokuma Branch
- RESTAURANTS – OFFICES
- Dedeoğlu Paşabahçe
- Mediterranean Region Branch Distributor
- Namlı Auto Maintenance Service
- Ayvalık Tost Restaurant
- Fincan Cafe Antalya
- Effecto Style Garage
- Deniz Restoran Antalya
- Hi- Tech Garage

#### Arçelik Topaylar Perge Office

#### Atasay Holding Headquarter

#### VILLA- CONSTRUCTION PROJECTS

#### Şirin Villa Antalya Korkuteli (13 Villa Projectst)

#### Paşa Villas Antalya Kemer

#### Private Property Villa Projects

#### Antalya and Muğla

#### Yaşam Park Houses Mkg

#### Yeşildere Antalya Yeşil Vadi Residences

#### BEAUTY SALOONS

#### Antalyum Shopping Mall - Mc Beauty Saloon

#### Antalya- Kundu

#### Mc Beauty Sa loon Lara 1

#### Mc Beauty Sa loon Lara 2

#### Hollywood Hair Styling Saloon

# TAAHHÜT REFERANSLARI

## COMMITMENT REFERENCES



# REFERANSLAR

## REFERENCES



BRANDROOM



DeFacto



GUCCI  
GUCCI GROUP NV



Imaginarium



KAREN MILLEN



LCwaikiki



mothercare

Otokoç



sandro



TED BAKER™  
LONDON



# SERTİFİKALARIMIZ





# ADELSAN GROUP

[www.adelsan.com.tr](http://www.adelsan.com.tr)

0216 526 40 43

Göztepe Mah. Çamlık Cad.  
Göksu Evleri B28A No: 11/1  
Anadolu Hisarı, Beykoz / İSTANBUL

[info@adelsan.com.tr](mailto:info@adelsan.com.tr)



**Kalite ve Güveni Bir Arada Yaşayın**  
Experience Quality and Trust Together